

**ANSI classe 2500**  
**DN 15 - 40 mm — 1/2" - 1.1/2"**

**VA 80, 83, 85, 86, 87, 89**

**Aplicação**

A linha básica de válvulas Tipo Agulha ASCA foi desenvolvida para garantir perfeita estanqueidade em sistemas óleo - dinâmicos em geral. Aplica-se também ao controle de fluxo, purgadores, multivias e tomadas de pressão.

Para aplicação em outros fluidos as válvulas serão fornecidas sob consulta.

**Especificações:**

- Conexão - DN 1/2", 3/4", 1" e 1.1/2" nas formas: soquete para solda, SW ou roscada, NPT ou BSPT, em conformidade com as normas MSS - SP84 / AISI B16.34.

**Material do corpo:**

Linha básica em aço carbono ASTM A105 e aço inox ASTM A 182 Gr. F 316, ambos forjados.

Outros materiais, sob consulta.

**Pressão de trabalho:**

Até 6.000 psi (413 bar) a 38°C (100 °F).

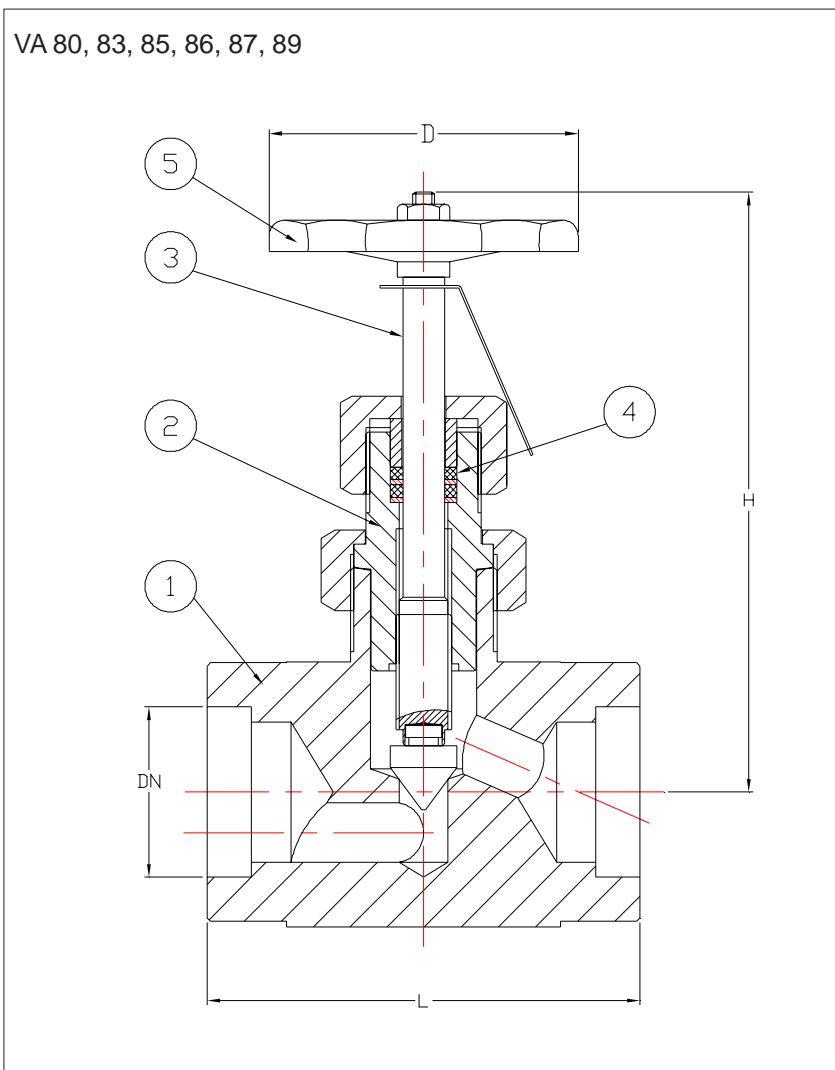
**Temperatura de trabalho:**

Até 450 °C (842°F)adequando-se o conjunto de gaxetas conforme abaixo:

- PTFE (Teflon) para temperatura até 200°C.

- Grafoil para temperatura até 450 °C.

VA 80, 83, 85, 86, 87, 89



Bloqueio

**Competencia técnica e materiais**

Modelo			VA 80	VA 83	VA 85	VA 86	VA 87	VA 89	
Diâmetro nominal	(mm)		15	20		25		40	
	(pol)		1/2"	3/4"		1"		1.1/2"	
**Pressão de serviço bar (PSI)			413 (6000)	320 (4640)		285 (4130)		240 (3480)	
**Temperatura máxima °C (°F)			38 (100)	150 (302)		232 (450)		450 (842)	
Nº	Descrição	Quant.	Especificação						
Materiais	1	Corpo	01	ASTM A-182 Gr. F53	ASTMA 105	A STM A182 Gr. F316	ASTM A182 Gr. F316L	A STM A182 Gr. F321	A STMA A182 Gr. F51
	2	Castelo	01	ASTM A-182 Gr. F53	ASTM A 108 Gr. 1020	A STM A276 Gr. F316	A STM A276 Gr. F316L	A STM A182 Gr. F321	A STM A182 Gr. F51
	3	Haste / agulha	01	ASTMA 182 Gr. F53	ASTM A 564 Gr. 630	A STM A276 Gr. F316	A STM A276 Gr. F316L	A STM A182 Gr. F321	A STMA A182 Gr. F51
	4	Gaxeta*	02	Teflon	Teflon	Teflon	Teflon	Teflon	Teflon
	5	Volante	01	Alumínio SAE 329					

\*\* Pressões e temperaturas máximas para o ASTM A 182 Gr. F316

\*Peças sobressalentes recomendadas

## Características construtivas

- **Vedação positiva** - todas as hastes da linha básica são em aço inox. para máxima durabilidade. O sistema de ponta rotativa garante a perfeita vedação sem arraste sobre a sede, evitando que a mesma seja danificada.

- **Castelo tipo união** - Garante máxima segurança impedindo acidentes em casos de excesso de torque no fechamento ou abertura.

## Medidas e pesos

Diâmetro nominal	1/2"	3/4"	1"	1.1/2"
<b>Medidas</b> (mm)				
D	70	90	90	110
H	115	115	150	170
L	64	79	92	124
Peso aprox. (kg)	3,0	3,5	4,0	4,5

---

## ASCA EQUIPAMENTOS INDUSTRIAIS LTDA.

R. Fernandes da Cunha, 202- Vigário Geral - Rio de Janeiro - RJ - CEP 21241-300  
Tel.: (21) 2472-6900 - Fax (21) 3014-7622 - e-mail: office@asca.com.br  
homepage: <http://www.asca.com.br>

Reservamo-nos o direito de introduzir ligeiras modificações de ordem técnica.

COPYRIGHT 2000 BY ASCA EQUIPAMENTOS INDUSTRIAIS LTDA.