

DIN PN 16 — DN 15 a 25mm
ANSI 125 — 1/2" a 1"

TL 11, TL 11P

Aplicação

Para a desaeração de linhas de líquidos, através de mecanismo de bóia que modula a abertura da sede, com vistas à eliminação de bolsões de ar que comprometem a circulação de líquido.

Principais características

- Simplicidade do mecanismo interno, o que facilita, e muito, em caso de manutenção;
- Manutenção mínima.

Apresentação

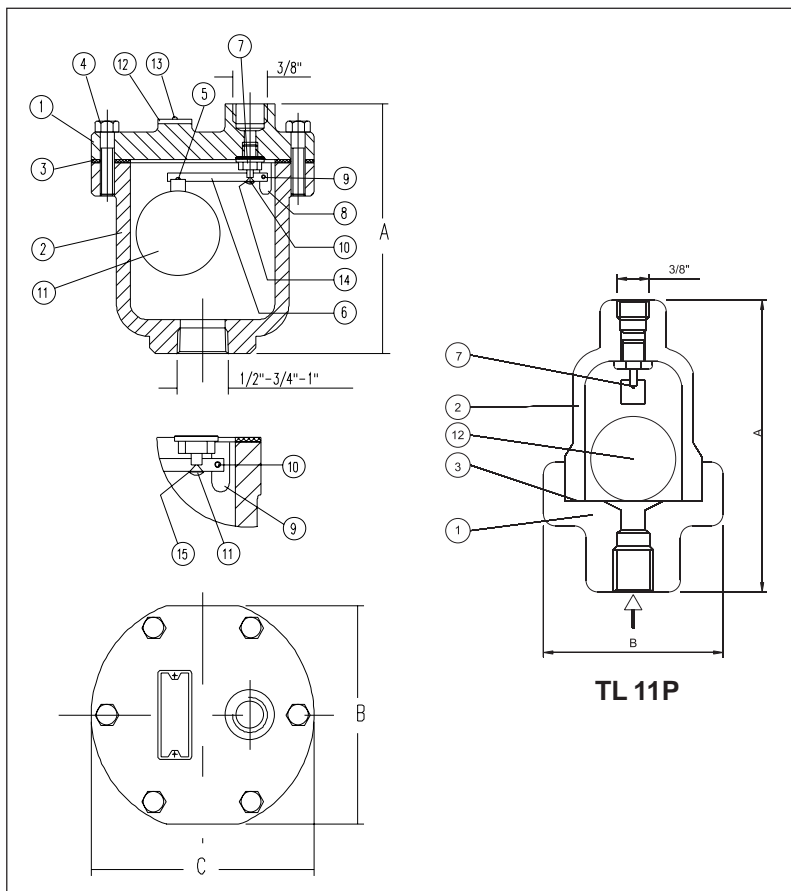
Eliminador de ar composto de corpo, tampa e mecanismo (conjunto) interno de vedação.

Instalação

O eliminador de ar TL 11 deve ser instalado em locais altos ou finais de linha, onde existe maior acúmulo de ar. Deve ser prevista uma válvula de esfera antes do eliminador para facilitar a operação de manutenção quando esta for necessária.

Funcionamento

O ar contido no sistema é drenado para o meio externo através do orifício da sede. O fechamento ocorre imediatamente quando da chegada do líquido no interior do eliminador de ar. O fechamento se dá através do mecanismo interno, que, com a subida da bóia, pressiona a agulha contra a sede.



Competência técnica, materiais e conexões

Modelo		TL 11P	TL 11
Diâmetro	mm	15 20 25	
Nominal	pol	1/2" 3/4" 1"	
Pressão de serviço máx.	(bar man.)	13	16
Temp.máx.correspondente	(°C)	100	200

Materiais

Nº	Descrição	Quant.	Especificação	
1	Tampa	1	ASTM A 126 B	ASTM A 126 B
2	Corpo	1	ASTM A 126 B	ASTM A 126 B
3	Junta	1*	Papelão hidráulico	Papelão hidráulico
4	Parafuso de cabeça sextavada	6	-	Aço carbono
5	Parafusos de cabeça redonda	1	-	Aço inox. AISI 304
6	Alavanca	1	-	Aço inox. AISI 304
7	Sede	1*	Aço inox. AISI 304	Aço inox. AISI 304
8	Suporte	1	-	Aço inox. AISI 304
9	Eixo	1	-	Aço inox. AISI 304
10	Agulha	1	-	Aço inox. AISI 304
11	Bóia	1	Poliétileno	Aço inox. AISI 304
12	Etiqueta	1	Alumínio	Alumínio
13	Rebite	2	-	Aço carbono zincado
14	Anel de retenção	1*	-	Aço inox. AISI 304

Conexões

Rosca

BSP / NPT

*Peças sobressalentes recomendadas

Medidas e pesos

Modelo	TL 11P	TL 11
Medidas mm		
A	140	139
B	76	108
C	-	129
Peso aprox. kg	1,50	2,80

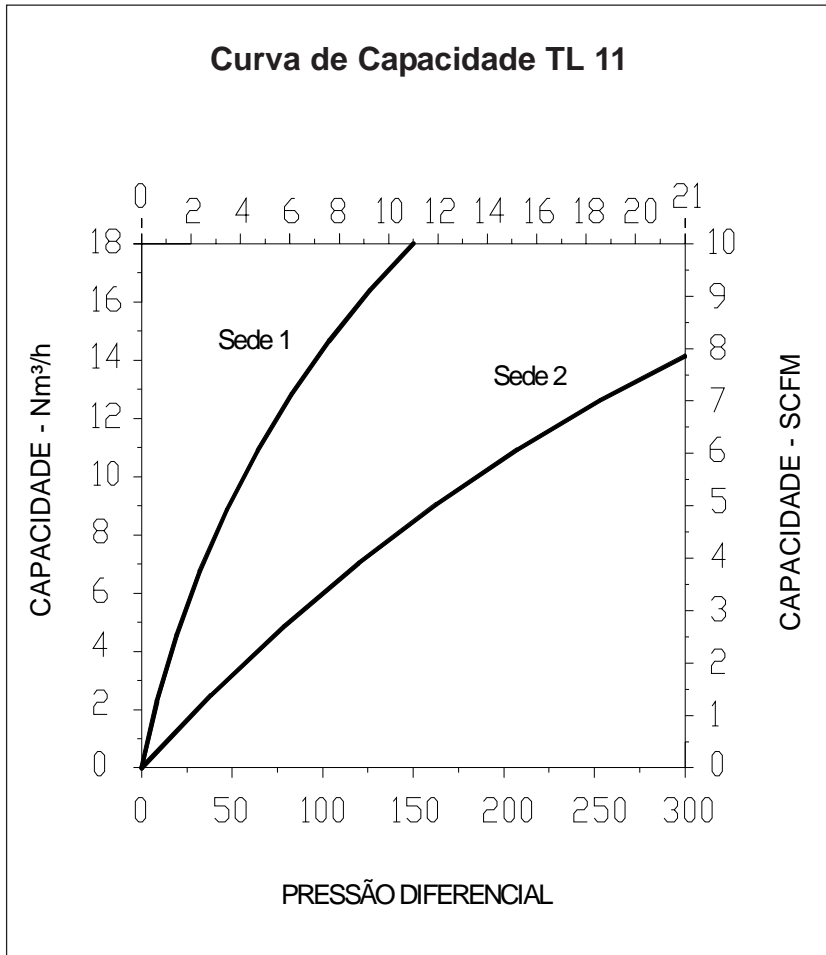


Diagrama de vazão

O eliminador de ar TL 11 da Asca pode ser fornecido com duas diferentes sedes, pode ser visto no diagrama de capacidade ao lado. De acordo com o diferencial de pressão, e a vazão do processo, escolha-se a sede 1 ou a sede 2.

Dados para dimensionamento

A ASCA coloca à disposição seu departamento técnico para o correto dimensionamento do produto.

Para este fim devem ser fornecidos:

- Pressão de serviço
- Tipo de sede (1 ou 2)
- Tipo de conexão prevista
- Diâmetro Nominal do eliminador

Especificação padronizada

Purgadores térmico-termodinâmicos para vapor

- Modelo TL 11.....da ASCA
- Conforme prospecto PR-01.80.10-P
- Conexões
- Tipo de sede
- Conforme norma
- Classe de pressão
- Diâmetro Nominal

Tabela de vazão TL11P

Pressão diferencial (bar)	0,5	1	2	4	6	9	10
Capacidade (Nm³/h)	0,9	1,6	3,0	5,0	7,1	9,8	10,5

ASCA EQUIPAMENTOS INDUSTRIAIS LTDA.

R. Fernandes da Cunha, 202- Vigário Geral - Rio de Janeiro - RJ - CEP 21241-300
 Tel.: (21) 2472-6900 - Fax (21) 3014-7622 - e-mail: office@asca.com.br
 homepage: http://www.asca.com.br



Reservamo-nos o direito de introduzir ligeiras modificações de ordem técnica.

COPYRIGHT 2000 BY ASCA EQUIPAMENTOS INDUSTRIAIS LTDA.