

Purgadores de balde invertido para vapor com conexão universal



TI

Purgadores

DIN PN 40 — DN 15 e 20 mm
ANSI 300 — 1/2" e 3/4 "

TI 35 U

Aplicação

A série TI 35U de purgadores de balde invertido com conexão universal é recomendada para serviços onde são exigidas eficiência e durabilidade durante sua aplicação em processo. Operam de forma intermitente, ou seja, totalmente aberto ou totalmente fechado sendo assim mais solicitados para serviços de média e alta pressão de vapor. Entre suas corriqueiras aplicações podemos destacar a drenagem do condensado em linhas de vapor saturado e trocadores de calor onde o funcionamento intermitente, inerente aos purgadores de balde invertido, não prejudique o desempenho do sistema.

Principais características

- Instalação em qualquer posição;
- Substituição rápida;
- Fácil manutenção;
- Freqüência de abertura variável em função da carga de condensação;
- Material de alta resistência ao desgaste e corrosão;
- Descarga intermitente de condensado a temperatura de vapor saturado e superaquecido;
- Insensível a golpes de aríete e sobrecarga de temperatura.

Apresentação

Os purgadores mecânicos de balde invertido com conexão universal TI 35U da ASCA são totalmente construídos em aço inoxidável, e são constituídos por três componentes principais: corpo, tampa e balde.

O corpo é caracterizado pela conexão e tubo de passagem, a tampa é onde se acumulará o condensado formado e o balde é o componente que acionará o mecanismo de abertura e fechamento de acordo com o nível de condensado acumulado.

Opções de conexões

O modelo TI 35 U foi projetado para utilizar tanto a conexão universal standard quanto as válvulas distribuidoras de fluxo, já que estas três conexões permitem a instalação do purgador em tubulações com qualquer inclinação, além de facilitar a sua substituição quando necessário.

Estes três tipos de conexões podem ser fornecidos com roscas BSPT (BS 21), NPT (ANSI-B1.20.1) ou para solda SW (ANSI-B16.11).

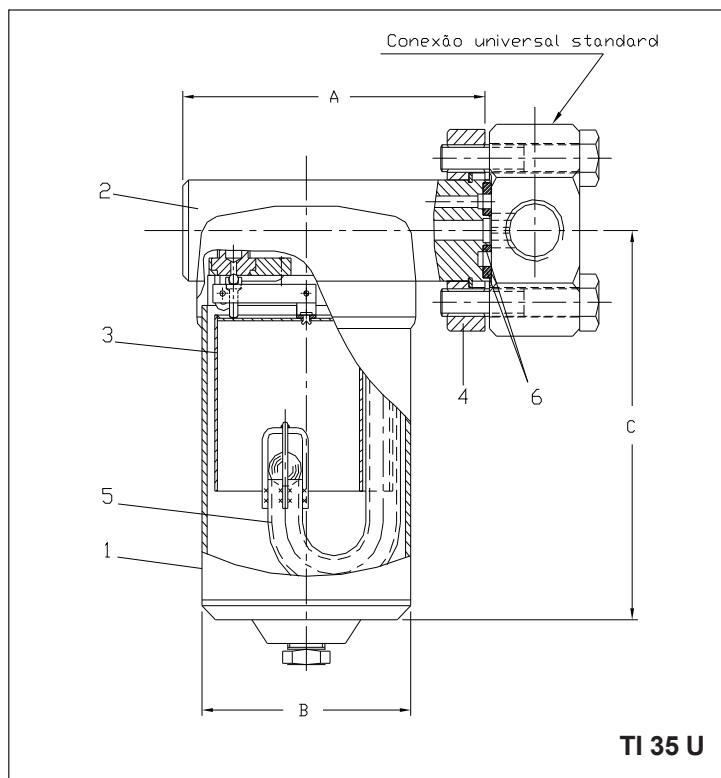
Estas conexões são fornecidas nas bitolas de 1/2" ou 3/4", e a fixação dos purgadores nelas é feita por dois parafusos 3/8" UNC.

A requisição de compra destas conexões deve ser feita separadamente e indicada uma das 3 opções:

- Conexão universal (standard).
 - Válvula distribuidora de fluxo 4 vias VD35D.
 - Válvula distribuidora de fluxo 2 vias VD35S.
- (Ver projecto PR-10.10.40-P)

Funcionamento

O princípio de funcionamento dos purgadores TI é semelhante ao dos purgadores de bóia, já que ambos são purgadores mecânicos. A diferença é que nos purgadores de bóia a abertura é vinculada à flutuação da bóia, e nos purgadores de balde invertido a abertura é vinculada ao afundamento do balde.



Competência técnica, materiais e conexão

Modelo		TI 35 U		
Diâmetro	(mm)	15	20	
Nominal	(pol)	1/2"	3/4"	
Pressão máxima admissível	(bar man)	30		
Temperatura máxima admissível	(°C)	234		
Pressão diferencial máxima**	(bar)	12	20	30
Materiais	No	Descrição	Quant.	Especificação
	1	Tampa	1	AISI 304
	2	Corpo	1	AISI 304
	3	Balde	1	AISI 304
	4	Flange	1	AISI 304
	5	Tubo sifão	1	AISI 304
6*	Junta espiralada	2	Grafite / Inox	
Conexão				Ver opções

*Peças sobressalentes recomendadas

**Conforme o O.S. utilizado

Medidas e pesos

Modelo	TI 35 U
Medidas	(mm)
A	115
B	76
C	135
Peso aproximado	(Kg)
	2,2

Diagrama de vazão

O diagrama indica as vazões máximas de condensado. Estas capacidades podem sofrer influências das várias condições de serviço, dependendo da pressão a montante, que nem sempre corresponde à pressão nominal da caldeira e das eventuais contrapressões estabelecidas pela descarga do condensado, ocasionando variações na pressão diferencial.

Se houver elevação do condensado para um nível mais alto, não desprezar a contrapressão de cerca de 1 bar para cada 7 m de altura de elevação.

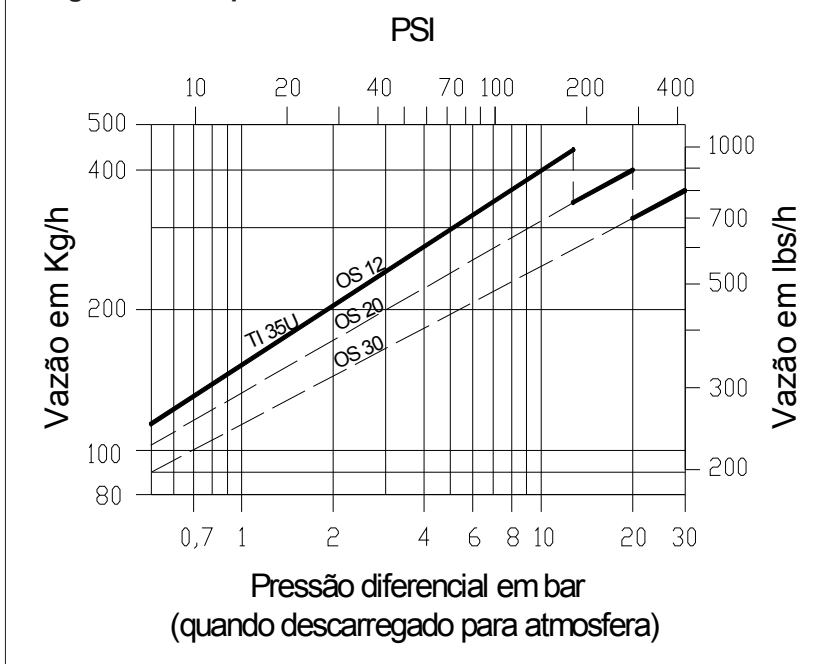
Exemplo:

Pressão de serviço	12 bar
Contrapressão	2 bar
Pressão diferencial	10 bar
Vazão de condensado quente	400 kg/h

Listagem de orifícios disponíveis

- OS 12 = press. diferenciais de 0 até 12bar
- OS 20 = press. diferenciais de 12 até 20bar
- OS 30 = press. diferenciais de 20 até 30bar

Diagrama de capacidade



Dados para dimensionamento

A ASCA coloca à disposição seu Departamento Técnico para o correto dimensionamento do produto.

Para este fim devem ser fornecidos:

- Pressão de serviço
- Contrapressão
- Vazão do condensado a ser purgado
- Tipo de conexão prevista
- Diâmetro nominal do purgador
- Tamanho de orifício de saída (OS) desejado.

Especificação padronizada

- Purgadores de balde invertido para vapor saturado e superaquecido
- Modelo TI 35 U da ASCA
- Conforme prospecto PR-01.90.10-P
- Conexões
- Conforme norma
- Classe de pressão
- Diâmetro Nominal

ASCA EQUIPAMENTOS INDUSTRIAIS LTDA.

R. Fernandes da Cunha, 202- Vigário Geral - Rio de Janeiro - RJ - CEP 21241-300
 Tel.: (21) 2472-6900 - Fax (21) 3014-7622 - e-mail: office@asca.com.br
 homepage: <http://www.asca.com.br>

Reservamo-nos o direito de introduzir ligeiras modificações de ordem técnica.