

DIN PN 16 - 40 — DN 15 a 100 mm
ANSI 150 - 300 — 1/2" a 4"

GC 11, 31

Aplicação

Para controlar o fluxo do condensado a montante de purgadores e a jusante de superfícies de aquecimento em sistemas de vapor.

Principais características

- Janela dupla proporciona facilidade de observação do interior da tubulação;
- Sifão com selo d'água e ressalto propiciam diferenciação nítida entre o vapor vivo e o condensado;
- Ausência de peças móveis;
- Manutenção mínima;
- Longa vida útil;
- Podem ser instalados em posição horizontal ou vertical (com fluxo de cima para baixo).

Apresentação

Compõem-se basicamente de corpo, sifão, cristais e flanges fixadores dos cristais. O modelo GC 31 tem visor de proteção.

Opcionais

Discos de mica para proteção dos cristais, mediante sobrepreço.

Competência técnica, materiais e conexões

Modelo		GC 11							GC 31					
Pressão normal		DIN PN 16 - ANSI 150							DIN PN 40 - ANSI 300					
Diâmetro nominal	(mm)	15	20	25	40	50	65	80	100	15	20	25	40	50
	(pol)	1/2"	3/4"	1"	1.1/2"	2"	2.1/2"	3"	4"	1/2"	3/4"	1"	1.1/2"	2"
Pressão de serviço máx.	(bar man.)	16			13				40		32		28	
Temp.máx.correspondente	(°C)	120			300				120		250		300	
Materiais	1	Corpo	ASTM A 126 Gr B							ASTM A 216 WCB				
	2	Sifão	ASTM A 395							ASTM A 395				
	3	Anel cônico	St 52							St 52				
	4	Flange de fixação dos cristais	ASTM A 105			ASTM A 395				ASTM A 105		Chapa 1020		
	5	Juntas	Papelão hidráulico							Papelão hidráulico				
	6	Visor de proteção	—							St 52				
	7	Cristais	Borosilicato							Borosilicato				
Conexões	Rosca / Solda	BSP / NPT			—				BSP / NPT / SW					
	Flange DIN	—			10 / 16				10 / 16 ; 25 / 40					
	Flange ANSI	—			125				150 ; 300					

Instalação

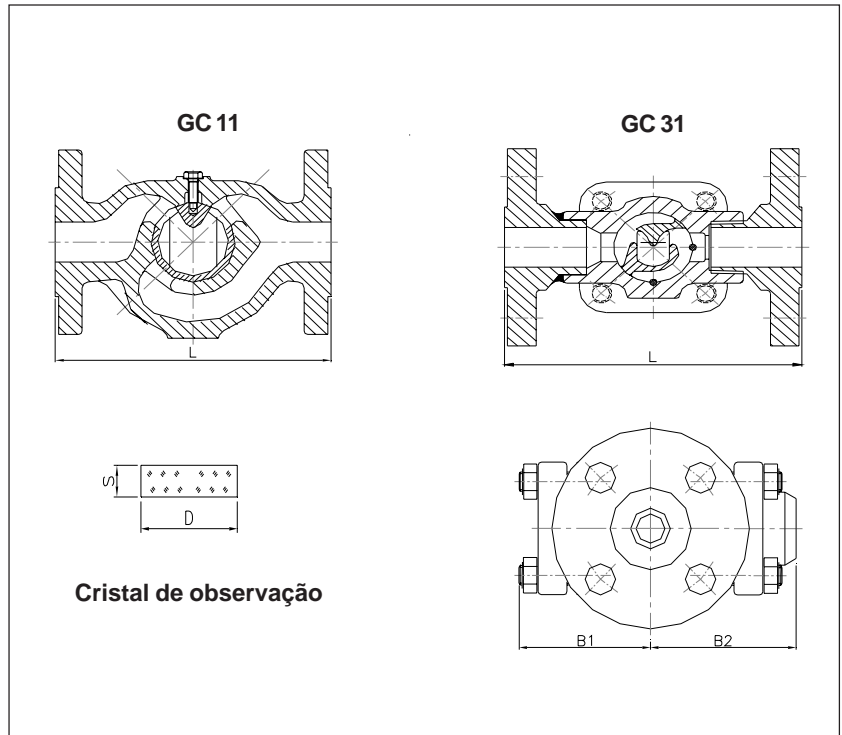
Podem ser instalados em tubulações horizontais ou verticais, entre o trocador de calor e o purgador. Na posição horizontal, a direção do fluxo é indiferente. Se não houver especificação da posição de montagem desejada, os visores GC são fornecidos para instalação horizontal. Para adaptar o sifão à posição ver-

tical, consultar as "Instruções para instalação e manutenção", que acompanham o aparelho.

Funcionamento

No sifão do visor o "selo d'água" e o ressalto tornam o fluxo visível (fig. 1). A aresta "C" do ressalto situa-se abaixo dos pontos "A"

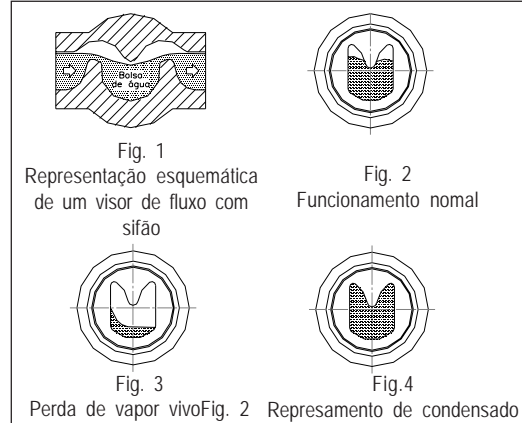
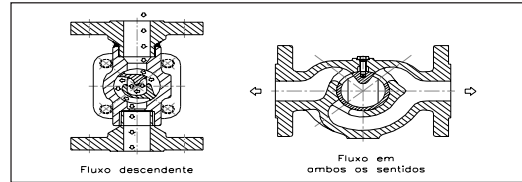
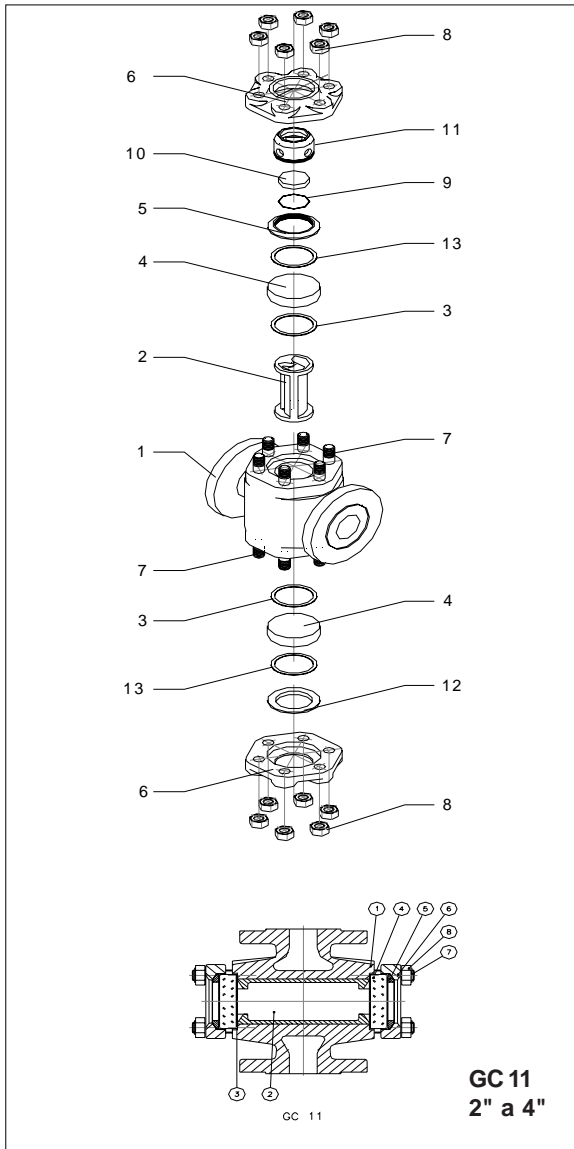
e "B". O condensado é forçado a passar pelo "selo d'água", enquanto o vapor, devido ao seu menor peso específico, passa por cima, comprimindo o nível do condensado para baixo. As fig. 2, 3 e 4 mostram as diferentes situações encontradas na prática e que indicam o comportamento do purgador montado a jusante do visor.



Visores

Medidas e pesos

Modelo	GC 11								
Diâmetro nominal	(mm)	15	20	25	40	50	65	80	100
	(pol)	1/2"	3/4"	1"	1.1/2"	2"	2.1/2"	3"	4"
Medidas (mm)	L	150	150	160	200	200	310	310	350
	B	164	164	164	230	230	285	285	350
	D (Cristal)	60	60	60	80	80	100	125	150
	S (Cristal)	10	10	10	15	15	15	20	25
Peso aproximado (kg)		5,8	5,8	5,8	15,7	15,7	35,0	36,0	59,0
Modelo	GC 31								
Diâmetro nominal	(mm)	15	20	25	40	50			
	(pol)	1/2"	3/4"	1"	1.1/2"	2"			
Medidas (mm)	L ₁	150	150	160	200	200			
	B ₁	92	92	92	131	131			
	B ₂	82	82	82	115	115			
	D (Cristal)	60	60	60	80	80			
	S (Cristal)	15	15	15	20	20			
Peso aproximado (kg)		6,0	6,0	6,3	16,0	16,0			



GC 11		
Nº.	Descrição	Quant.
1	Corpo	01
2	Sifão	01
3	Junta	04*
4	Cristal	02*
5	Anel cônico	02
6	Flange de fixação	02
7	Parafusos prisioneiros	12
8	Porcas	12
GC 31		
Nº.	Descrição	Quant.
1	Corpo	01
2	Sifão	01
3	Junta	02*
4	Cristal	02*
5	Anel cônico	01
6	Flange de fixação	02
7	Parafusos prisioneiros	08
8	Porcas	08
9	Anel de pressão	01
10	Vidro de proteção	01*
11	Visor de proteção	01
12	Anel cônico	01
13	Junta	02

* Peças sobressalentes recomendadas.

Dados para dimensionamento

A ASCA coloca à disposição seu Departamento Técnico para o correto dimensionamento do produto.

Para este fim devem ser fornecidos:

- Pressão do vapor
- Temperatura de serviço
- Local de utilização
- Direção do fluxo (horizontal ou vertical)

Especificação padronizada

Visores de fluxo com sifão para controle de condensado

Modelo GCda ASCA

Conforme prospecto PR-03.10.10-P

Conexões

Conforme norma

Classe de pressão

Diâmetro nominal

Opcionais



ASCA EQUIPAMENTOS INDUSTRIAIS LTDA.

R. Fernandes da Cunha, 202- Vigário Geral - Rio de Janeiro - RJ - CEP 21241-300
 Tel.: (21) 2472-6900 - Fax (21) 3014-7622 - e-mail: office@asca.com.br
 homepage: http://www.asca.com.br

Reservamo-nos o direito de introduzir ligeiras modificações de ordem técnica.